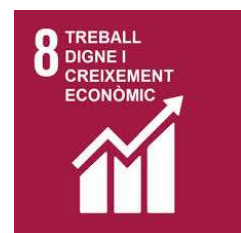


# DADES D'ATUR COMARCAL

**FEBRER 2025**

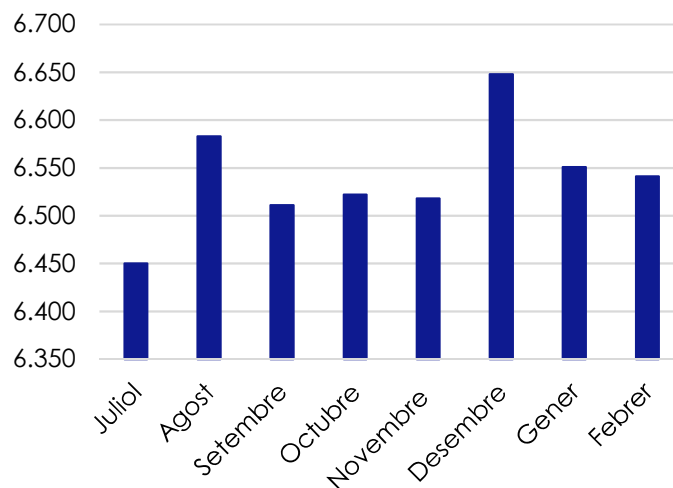
Aquest informe mensual té dades vinculades a l'Objectiu de Desenvolupament Sostenible 8.



## ATUR REGISTRAT PER COMARQUES DE LA DEMARCACIÓ DE BARCELONA

	Atur registrat (n)	Taxa d'atur registral (%)	Mes anterior		Mateix mes any anterior	
			Variació absoluta (n)	Variació relativa (%)	Variació absoluta (n)	Variació relativa (%)
Alt Penedès	4.739	8,52%	-69	-1,44%	-190	-3,85%
Anoia	6.541	10,63%	-10	-0,15%	-285	-4,18%
Bages	8.548	9,86%	-165	-1,89%	-475	-5,26%
Baix Llobregat	33.167	7,98%	-143	-0,43%	-627	-1,86%
Barcelonès	97.306	8,62%	73	0,08%	-1.697	-1,71%
Berguedà	1.590	8,79%	-30	-1,85%	-64	-3,87%
Garraf	7.419	9,81%	-78	-1,04%	-81	-1,08%
Maresme	20.288	9,11%	-256	-1,25%	-970	-4,56%
Moianès	577	7,83%	-14	-2,37%	-3	-0,52%
Osona	6.477	7,91%	-253	-3,76%	-440	-6,36%
Vallès Occidental	42.820	9,06%	-372	-0,86%	-2.367	-5,24%
Vallès Oriental	18.276	8,52%	-173	-0,94%	-1.276	-6,53%

### EVOLUCIÓ DEL NOMBRE DE PERSONES ATURADES A L'ANOIA

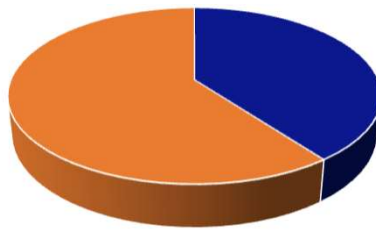


## DADES D'ATUR REGISTRAT PER MUNICIPIS

	Atur registrat	Taxa d'atur registrat	Mes anterior		Mateix mes any anterior	
			Variació absoluta	Variació relativa	Variació absoluta	Variació relativa
Argençola	6	5,41%	-1	-14,29%	-1	-14,29%
Bellprat	1	2,78%	0	0,00%	0	0,00%
Bruc, el	85	6,85%	-2	-2,30%	2	2,41%
Cabrera d'Anoia	107	12,71%	6	5,94%	0	0,00%
Calaf	167	10,69%	0	0,00%	7	4,38%
Calonge de Segarra	4	4,49%	0	0,00%	2	100,00%
Capellades	230	8,97%	-6	-2,54%	-14	-5,74%
Carme	39	10,16%	1	2,63%	-5	-11,36%
Castellfollit de Riubregós	8	10,96%	0	0,00%	3	60,00%
Castellolí	6	1,76%	-3	-33,33%	-13	-68,42%
Copons	7	4,07%	0	0,00%	1	16,67%
Igualada	1.983	10,28%	-4	-0,20%	-216	-9,82%
Jorba	33	7,05%	-2	-5,71%	-1	-2,94%
Llacuna, la	47	10,63%	3	6,82%	15	46,88%
Masquefa	469	9,03%	-10	-2,09%	-36	-7,13%
Montmaneu	2	2,60%	0	0,00%	0	0,00%
Òdena	187	9,99%	-6	-3,11%	3	1,63%
Orpí	11	11,46%	1	10,00%	4	57,14%
Piera	979	11,35%	4	0,41%	-28	-2,78%
Hostalets de Pierola, els	175	10,54%	-6	-3,31%	-10	-5,41%
Pobla de Claramunt, la	98	8,43%	3	3,16%	10	11,36%
Prats de Rei, els	11	4,38%	0	0,00%	3	37,50%
Pujalt	2	1,96%	0	0,00%	2	0,00%
Rubió	8	6,78%	0	0,00%	2	33,33%
Sant Pere Sallavinera	0	0,00%	0	0,00%	-1	-100,00%
Sant Martí de Tous	31	5,16%	-3	-8,82%	-4	-11,43%
Sant Martí Sesgueioles	9	4,89%	0	0,00%	-1	-10,00%
Santa Margarida de Montbui	706	14,80%	21	3,07%	9	1,29%
Santa Maria de Miralles	7	10,45%	0	0,00%	1	16,67%
Torre de Claramunt, la	254	12,43%	3	1,20%	-2	-0,78%
Vallbona d'Anoia	68	10,33%	-1	-1,45%	-4	-5,56%
Veciana	3	4,11%	-1	-25,00%	0	0,00%
Vilanova del Camí	798	12,78%	-7	-0,87%	-13	-1,60%

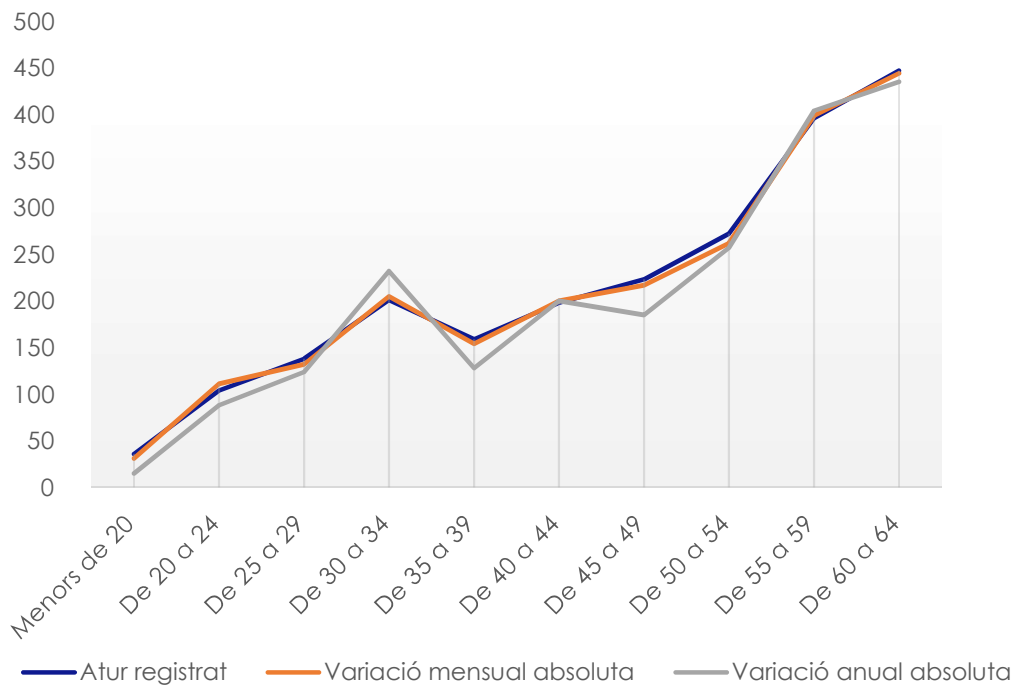
## ATUR REGISTRAT A L'ANOIA PER SEXE

	Atur registrat	Mes anterior		Mateix mes any anterior	
		Variació absoluta	Variació relativa	Variació absoluta	Variació relativa
Homes	2.601	-1	-0,04%	-63	-2,36%
Dones	3.940	-9	-0,23%	-222	-5,33%

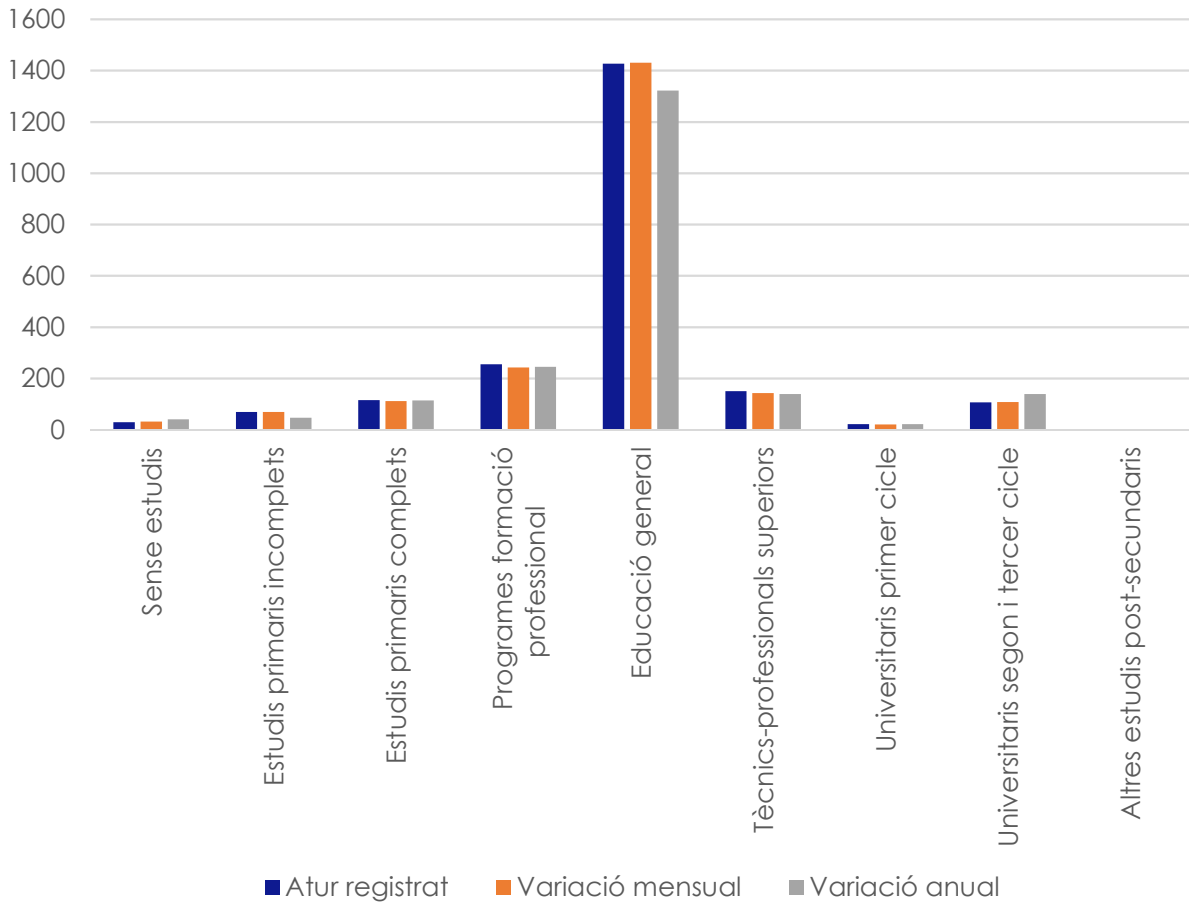


■ Homes ■ Dones

## ATUR REGISTRAT A L'ANOIA PER EDAT

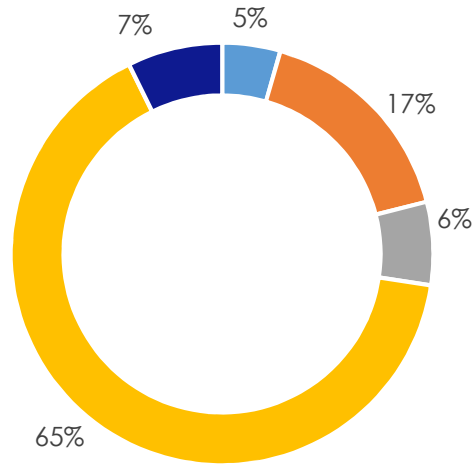


## ATUR REGISTRAT A L'ANOIA PER NIVELL FORMATIU



	Atur registrat	Mes anterior		Mateix mes any anterior	
		Variació absoluta	Variació relativa	Variació absoluta	Variació relativa
Sense estudis	29	3	11,54%	11	61,11%
Estudis primaris incomplets	69	0	0,00%	-23	-25,00%
Estudis primaris complets	115	-4	-3,36%	-1	-0,86%
Programes formació professional	255	-13	-4,85%	-10	-3,77%
Educació general	1.427	3	0,21%	-105	-6,85%
Tècnics-professionals superiors	150	-7	-4,46%	-11	-6,83%
Universitaris primer cicle	21	-1	-4,55%	0	0,00%
Universitaris segon i tercer cicle	107	1	0,94%	32	42,67%
Altres estudis post-secundaris	1	-1	-50,00%	1	

## ATUR REGISTRAT A L'ANOIA PER SECTOR ECONÒMIC



■ Agricultura ■ Indústria ■ Construcció ■ Serveis ■ Sense Ocupació anterior

## ATUR REGISTRAT A L'ANOIA PER OCUPACIÓ

