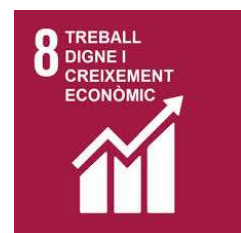


DADES D'ATUR COMARCAL

GENER 2025

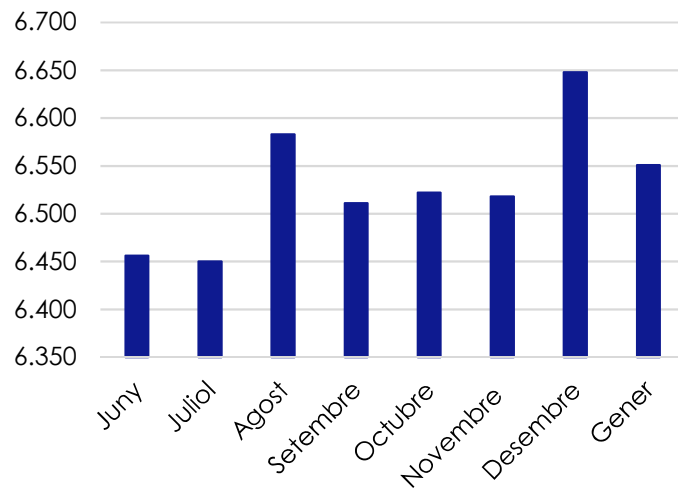
Aquest informe mensual té dades vinculades a l'Objectiu de Desenvolupament Sostenible 8.



ATUR REGISTRAT PER COMARQUES DE LA DEMARCATIÓ DE BARCELONA

	Atur registrat (n)	Taxa d'atur registral (%)	Mes anterior		Mateix mes any anterior	
			Variació absoluta (n)	Variació relativa (%)	Variació absoluta (n)	Variació relativa (%)
Alt Penedès	4.808	8,69%	-82	-1,68%	-157	-3,16%
Anoia	6.551	10,71%	-97	-1,46%	-306	-4,46%
Bages	8.713	10,11%	15	0,17%	-293	-3,25%
Baix Llobregat	33.310	8,05%	407	1,24%	-994	-2,90%
Barcelonès	97.233	8,65%	1.101	1,15%	-1.572	-1,59%
Berguedà	1.620	9%	-9	-0,55%	-81	-4,76%
Garraf	7.497	10,01%	22	0,29%	-167	-2,18%
Maresme	20.544	9,29%	44	0,21%	-715	-3,36%
Moianès	591	8,05%	10	1,72%	9	1,55%
Osona	6.925	8,22%	-16	-0,23%	-250	-3,48%
Vallès Occidental	43.192	9,17%	-43	-0,10%	-2.084	-4,60%
Vallès Oriental	18.449	8,65%	-142	-0,76%	-1.067	-5,47%

EVOLUCIÓ DEL NOMBRE DE PERSONES ATURADES A L'ANOIA

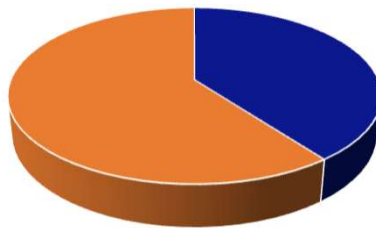


DADES D'ATUR REGISTRAT PER MUNICIPIS

	Atur registrat	Taxa d'atur registrat	Mes anterior		Mateix mes any anterior	
			Variació absoluta	Variació relativa	Variació absoluta	Variació relativa
Argençola	7	5,98%	3	75,00%	-2	-22,22%
Bellprat	1	3,23%	0	0,00%	0	0,00%
Bruc, el	87	7,09%	6	7,41%	2	2,35%
Cabrera d'Anoia	101	12,08%	1	1,00%	-11	-9,82%
Calaf	167	10,76%	-7	-4,02%	2	1,21%
Calonge de Segarra	4	4,76%	1	33,33%	2	100,00%
Capellades	236	9,23%	12	5,36%	-19	-7,45%
Carme	38	10,05%	0	0,00%	-10	-20,83%
Castellfollit de Riubregós	8	10,26%	1	14,29%	3	60,00%
Castellolí	9	2,62%	-1	-10,00%	-9	-50,00%
Copons	7	4,07%	1	16,67%	1	16,67%
Igualada	1.987	10,38%	-65	-3,17%	-183	-8,43%
Jorba	35	7,53%	-4	-10,26%	2	6,06%
Llacuna, la	44	10,02%	-4	-8,33%	9	25,71%
Masquefa	479	9,28%	-12	-2,44%	-38	-7,35%
Montmaneu	2	2,60%	-2	-50,00%	0	0,00%
Òdena	193	10,36%	4	2,12%	6	3,21%
Orpí	10	11,11%	1	11,11%	2	25,00%
Piera	975	11,34%	-8	-0,81%	-27	-2,69%
Hostalets de Pierola, els	181	11,00%	3	1,69%	-4	-2,16%
Pobla de Claramunt, la	95	8,26%	-4	-4,04%	9	10,47%
Prats de Rei, els	11	4,47%	-6	-35,29%	2	22,22%
Pujalt	2	1,96%	0	0,00%	2	0,00%
Rubió	8	6,50%	0	0,00%	2	33,33%
Sant Pere Sallavinera	0	0,00%	0	0,00%	-1	-100%
Sant Martí de Tous	34	5,63%	1	3,03%	-4	-10,53%
Sant Martí Sèsqueioles	9	4,89%	1	12,50%	2	28,57%
Santa Margarida de Montbui	685	14,54%	-28	-3,93%	-17	-2,42%
Santa Maria de Miralles	7	10,45%	0	0,00%	0	0,00%
Torre de Claramunt, la	251	12,33%	3	1,21%	2	0,80%
Vallbona d'Anoia	69	10,47%	1	1,47%	-4	-5,48%
Veciana	4	5,41%	-1	-20,00%	1	33,33%
Vilanova del Camí	805	12,87%	6	0,75%	-26	-3,13%

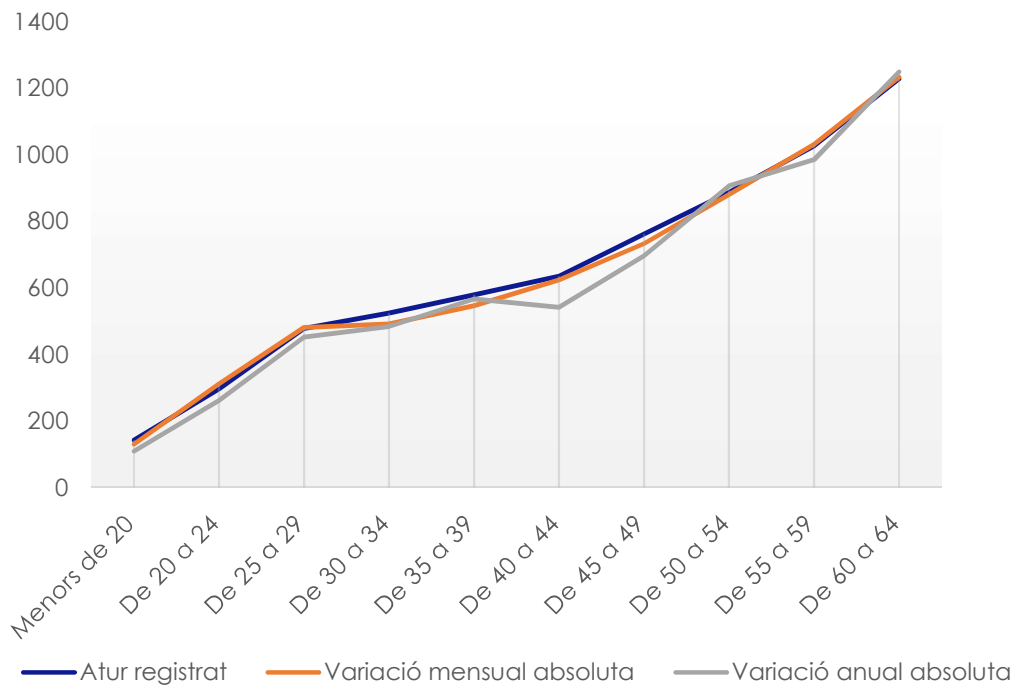
ATUR REGISTRAT A L'ANOIA PER SEXE

	Atur registrat	Mes anterior		Mateix mes any anterior	
		Variació absoluta	Variació relativa	Variació absoluta	Variació relativa
Homes	2.602	-50	-1,89%	-82	-3,06%
Dones	3.949	-47	-1,18%	-224	-5,37%

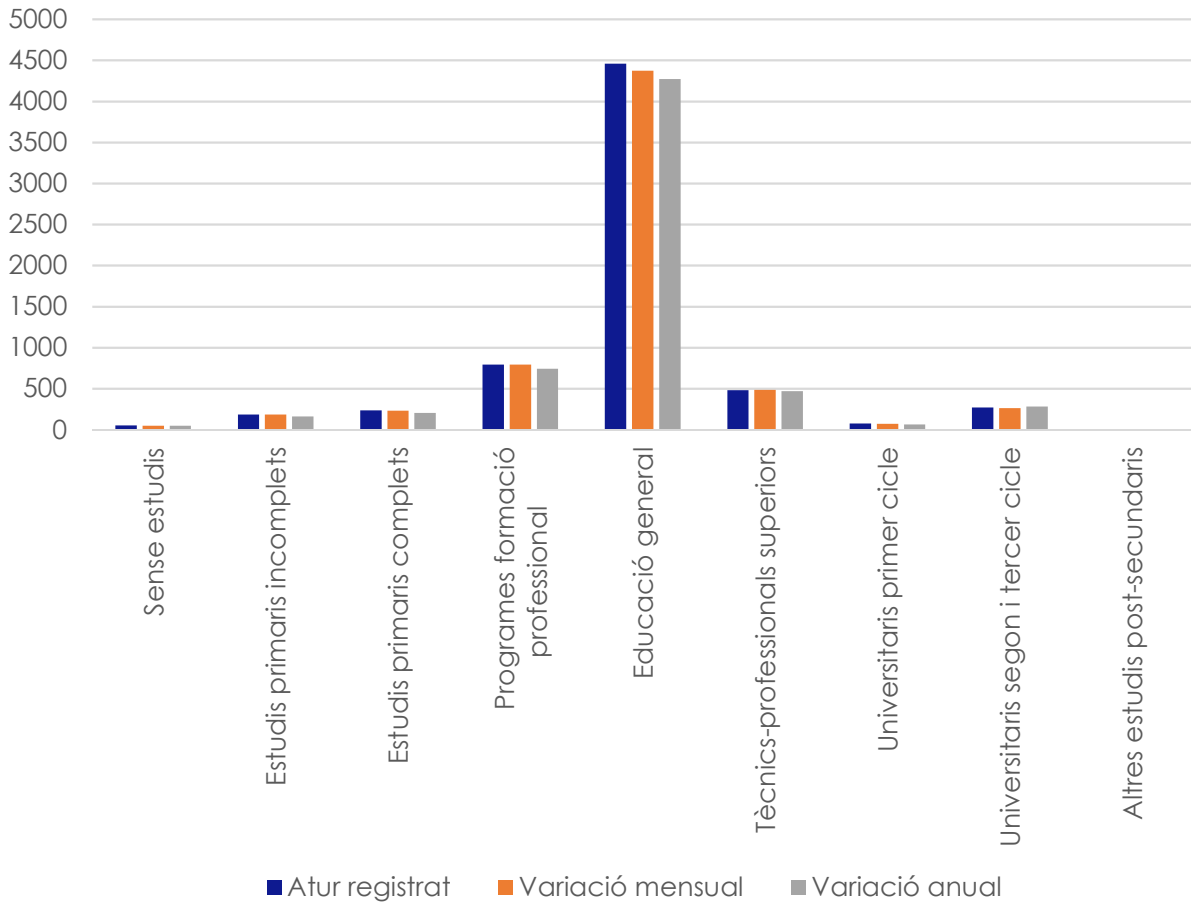


■ Homes ■ Dones

ATUR REGISTRAT A L'ANOIA PER EDAT

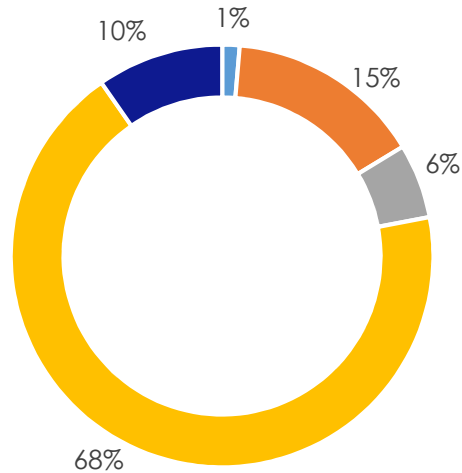


ATUR REGISTRAT A L'ANOIA PER NIVELL FORMATIU



	Atur registrat	Mes anterior		Mateix mes any anterior	
		Variació absoluta	Variació relativa	Variació absoluta	Variació relativa
Sense estudis	53	-6	-10,17%	-4	-7,02%
Estudis primaris incomplets	186	-1	-0,53%	-25	-11,85%
Estudis primaris complets	236	-4	-1,67%	-31	-11,61%
Programes formació professional	791	3	0,38%	-49	-5,83%
Educació general	4.458	-84	-1,85%	-186	-4,01%
Tècnics-professionals superiors	480	3	0,63%	-10	-2,04%
Universitaris primer cicle	74	-2	-2,63%	-11	-12,94%
Universitaris segon i tercer cicle	270	-6	-2,17%	11	4,25%
Altres estudis post-secundaris	3	0	0%	-1	-25%

ATUR REGISTRAT A L'ANOIA PER SECTOR ECONÒMIC



■ Agricultura ■ Indústria ■ Construcció ■ Serveis ■ Sense Ocupació anterior

ATUR REGISTRAT A L'ANOIA PER OCUPACIÓ

